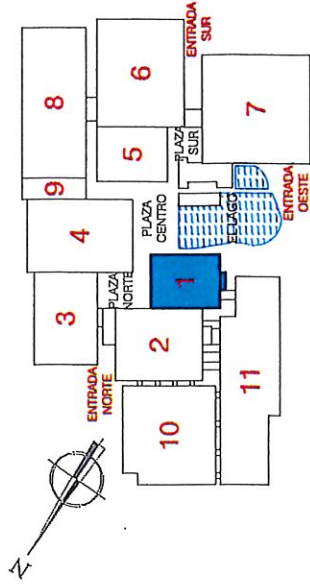
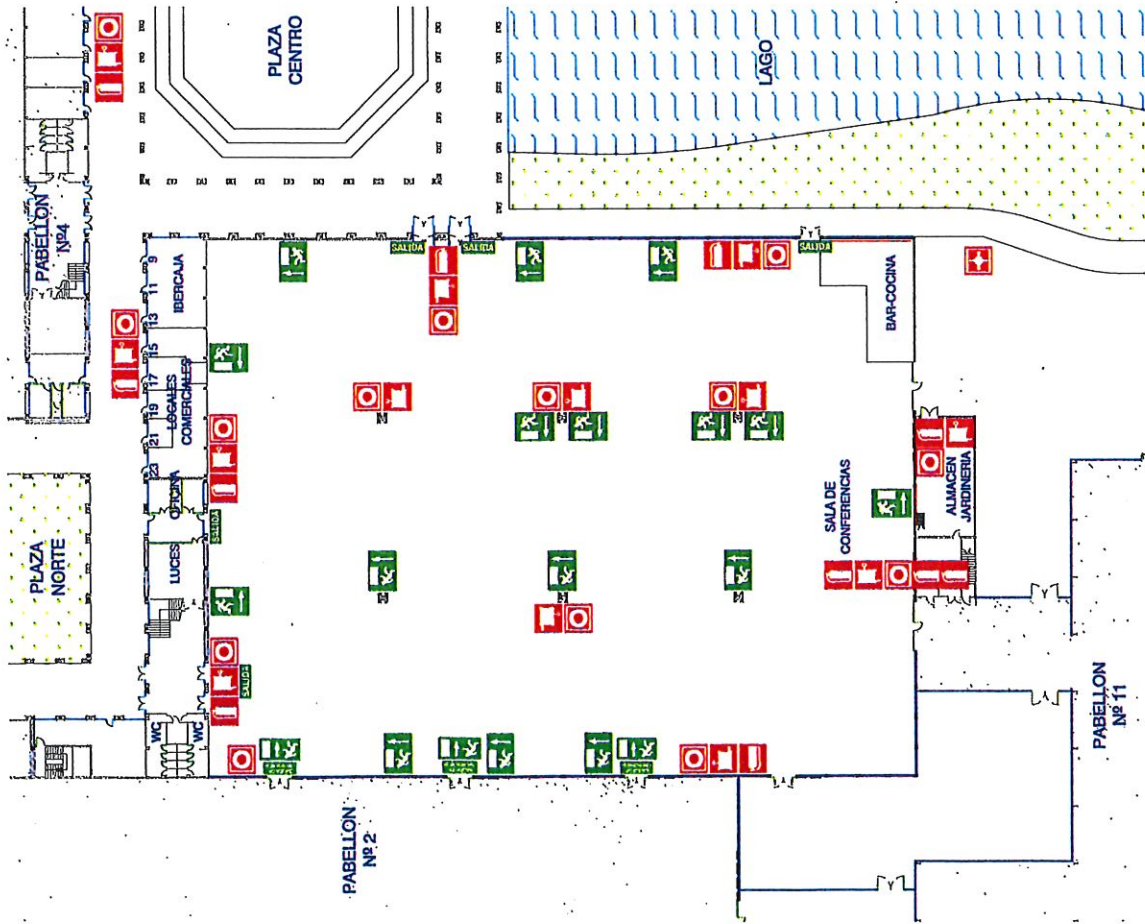
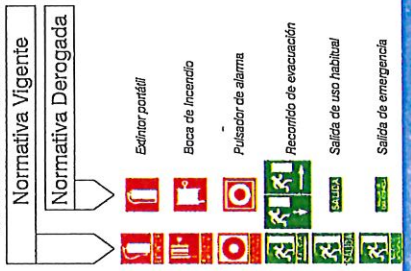


# PABELLON Nº 1



## SEÑALIZACION SEGUN:



### PREVENGASE

- LOCALICE LAS SALIDAS DE EMERGENCIA
- ESTUDIE LAS VIAS DE EVAGUACION

### SI DESCUBRE UN INCENDIO

- MANTENGA LA CALMA, NO GRITE NI CORRA
- NO SE ARRIESGE A INFRVALORAR EL PELIGRO
- DE LA ALARMA INMEDIATAMENTE ANTES DE APAGARLO
- SI SE PRENDE SU ROPA TIENDASE EN EL SUELO Y RUEDE

### EN CASO DE EVACUACION

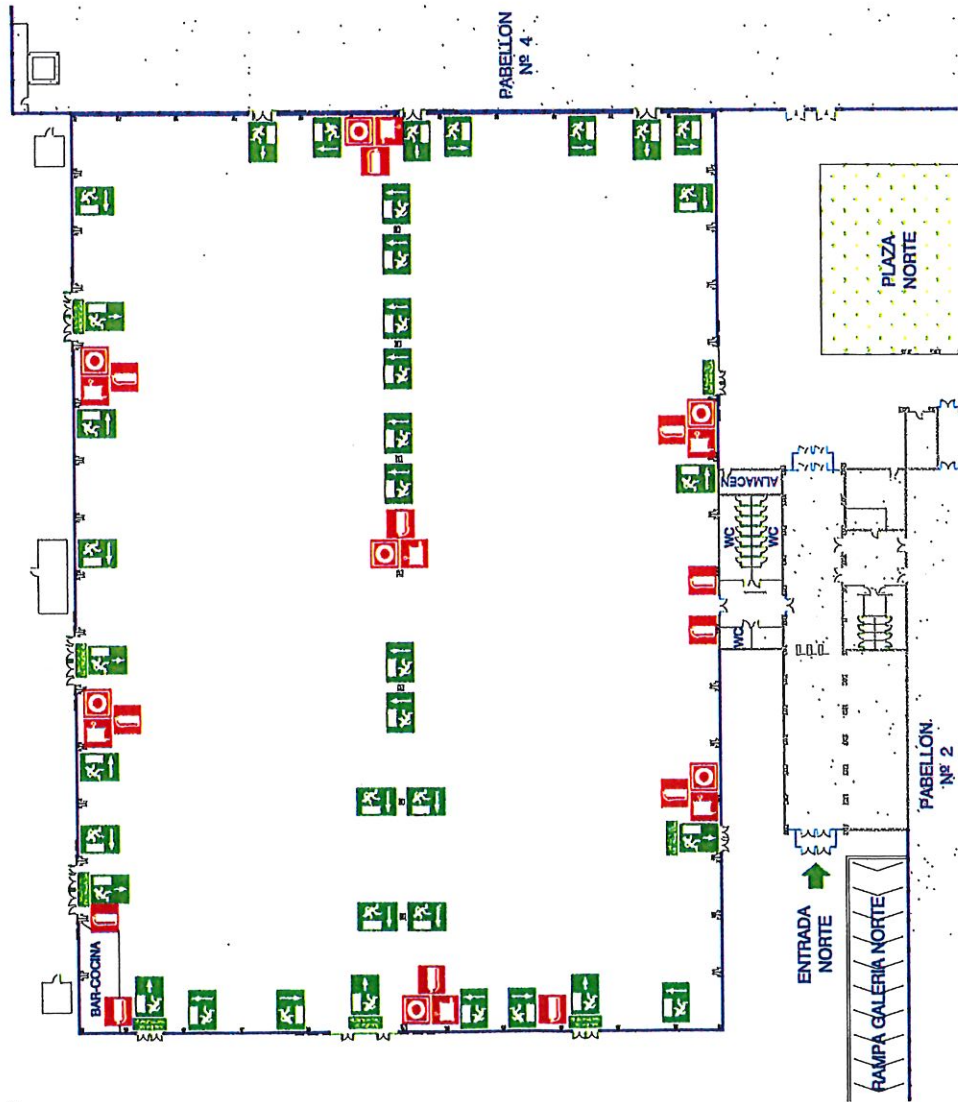
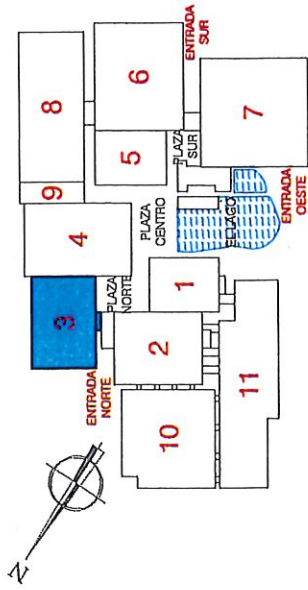
- MANTENGA LA CALMA, NO GRITE NI CORRA
- NO SE DETENGA, TRATE DE ENCONTRAR LAS SALIDAS
- NO UTILICE LOS ASCENSORES NI MONTACARGAS
- SI HAY HUMO, AGACHESE Y AVANCE EN ESA POSICION
- SIGA LAS INSTRUCCIONES DE LA SEÑALIZACION DE SEGURIDAD
- SIGA LAS INSTRUCCIONES DEL EQUIPO DE ALARMA Y EVACUACION

Usted se encuentra aquí

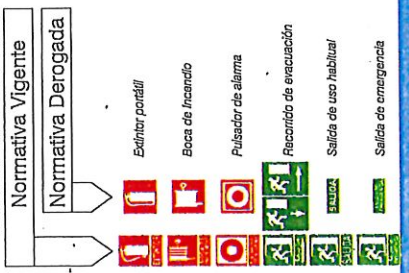




# PABELLON Nº 3



## SEÑALIZACION SEGUN:



### PREVENGASE

- LOCALICE LAS SALIDAS DE EMERGENCIA
- ESTUDIE LAS VIAS DE EVACUACION

### SI DESCUBRE UN INCENDIO

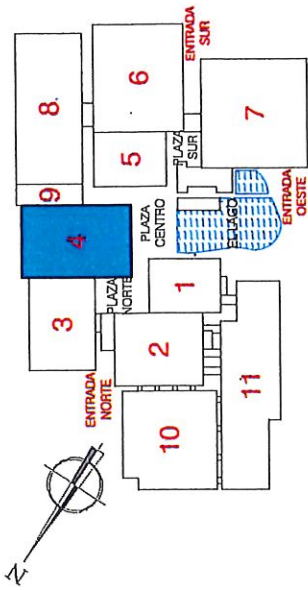
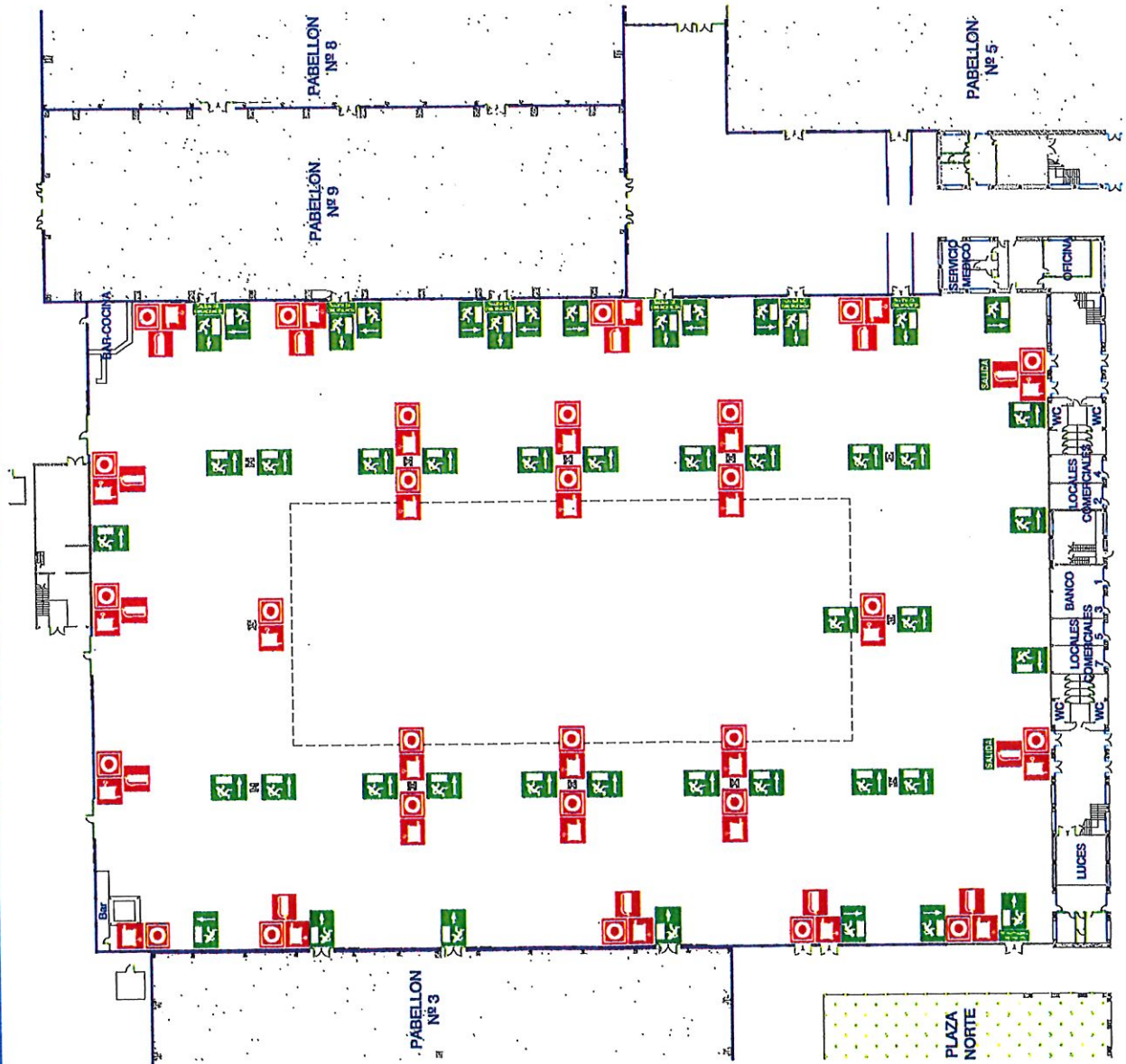
- MANTENGA LA CALMA, NO GRITE NI CORRA
- NO SE ARRIESGUE A INFRVALORAR EL PELIGRO DE LA ALARMA INMEDIATAMENTE ANTES DE APAGARLO
- SI SE PRENDE SU ROPA TIENDASE EN EL SUELO Y RUEDE

### EN CASO DE EVACUACION

- MANTENGA LA CALMA, NO GRITE NI CORRA
- NO SE DETENGA TRATE DE ENCONTRAR LAS SALIDAS
- NO UTILICE LOS ASCENSORES NI MONTACARGAS
- SI HAY HUMO, AGACHESE Y AVANCE EN ESA POSICION
- SIGA LAS INSTRUCCIONES DE LA SEÑALIZACION DE SEGURIDAD
- SIGA LAS INSTRUCCIONES DEL EQUIPO DE ALARMA Y EVACUACION

Usted se encuentra aquí

# PABELLON N° 4



## PREVENGASE

- LOCALICE LAS SALIDAS DE EMERGENCIA
- ESTÚDIE LAS VIAS DE EVACUACION

## SI DESCUBRE UN INCENDIO

- MANTENGA LA CALMA, NO GRITE NI CORRA
- NO SE ARRIESGUE A INFRVALORAR EL PELIGRO DE LA ALARMA INMEDIATAMENTE ANTES DE APAGARLO
- SI SE PRENDE SU ROPA TIENDASE EN EL SUELO Y RUJEDE

## EN CASO DE EVACUACION

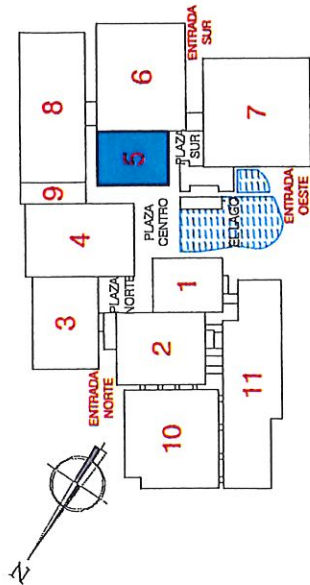
- MANTENGA LA CALMA, NO GRITE NI CORRA
- NO SE DETENGA TRATE DE ENCONTRAR LAS SALIDAS
- NO UTILICE LOS ASCENSORES NI MONTACARGAS
- SI HAY HUMO, AGACHESE Y AVANCE EN ESA POSICION
- SIGA LAS INSTRUCCIONES DE LA SEÑALIZACION DE SEGURIDAD
- SIGA LAS INSTRUCCIONES DEL EQUIPO DE ALARMA Y EVACUACION

Usted se encuentra aquí

### SEÑALIZACION SEGUN:

Normativa Vigente														
Normativa Derogada														

# PABELLON Nº 5



## PREVENGASE

- LOCALICE LAS SALIDAS DE EMERGENCIA
- ESTUDIE LAS VIAS DE EVACUACION

## SI DESCUBRE UN INCENDIO

- MANTENGA LA CALMA, NO GRITE NI CORRA
- NO SE ARRIESGUE A INFRVALOPAR EL PELIGRO DE LA ALARMA INMEDIATAMENTE ANTES DE APAGARLO
- SI SE PRENDE SU ROPA TIENDASE EN EL SUELO Y RUEDE

## EN CASO DE EVACUACION

- MANTENGA LA CALMA, NO GRITE NI CORRA
- NO SE DETENGA
- TRATE DE ENCONTRAR LAS SALIDAS
- NO UTILICE LOS ASCENSORES NI MONTACARGAS
- SI HAY HUMO, AGACHESE Y AVANCE EN ESA POSICION
- SIGA LAS INSTRUCCIONES DE LA SEÑALIZACION DE SEGURIDAD
- SIGA LAS INSTRUCCIONES DEL EQUIPO DE ALARMA Y EVACUACION

Usted se encuentra aquí

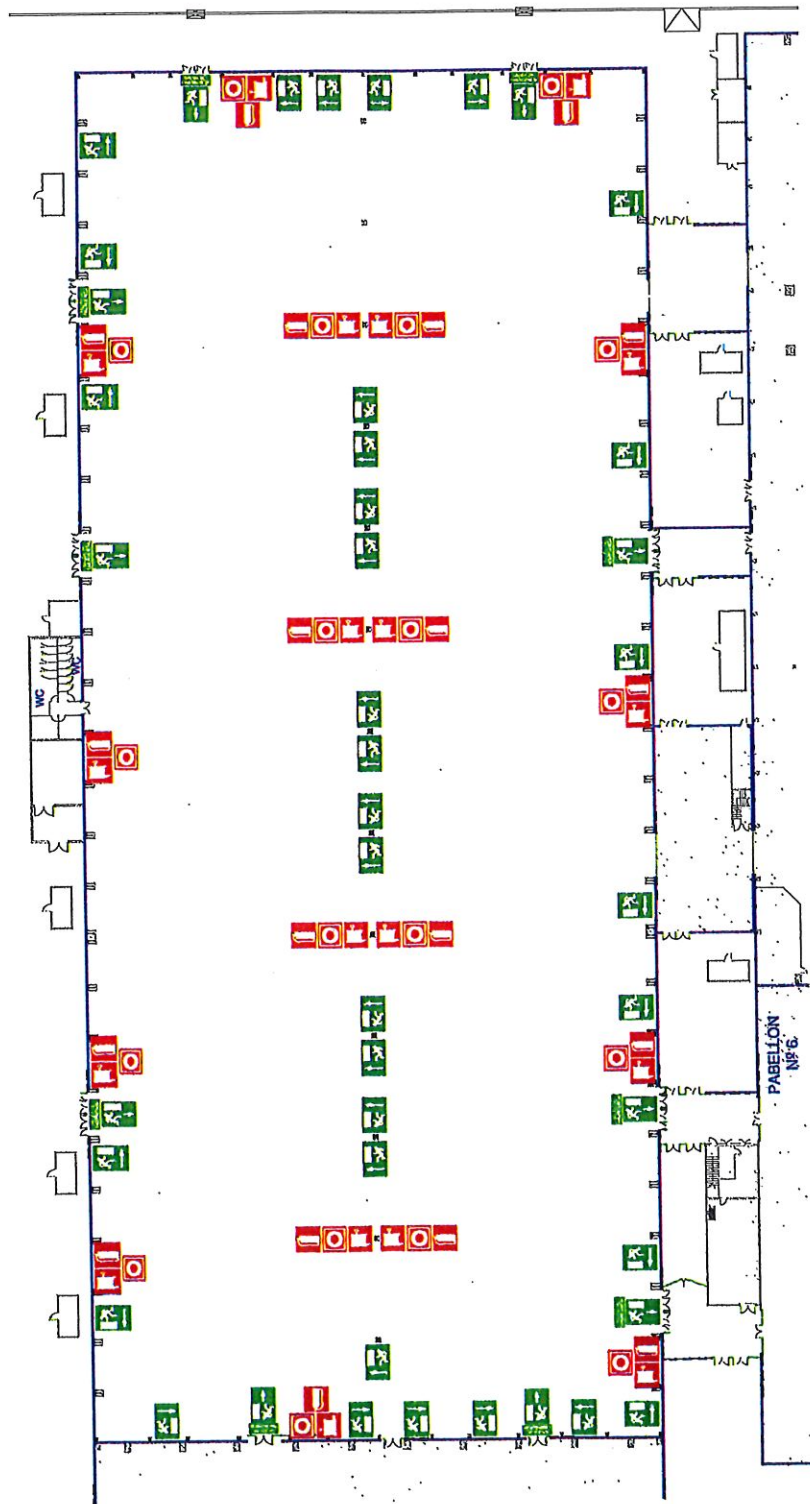
### SEÑALIZACION SEGUN:

Normativa Vigente		Extintor portátil
Normativa Derogada		Boca de incendio
		Pulsador de alarma
		Recorrido de evacuación
		Salida de uso habitual
		Salida de emergencia

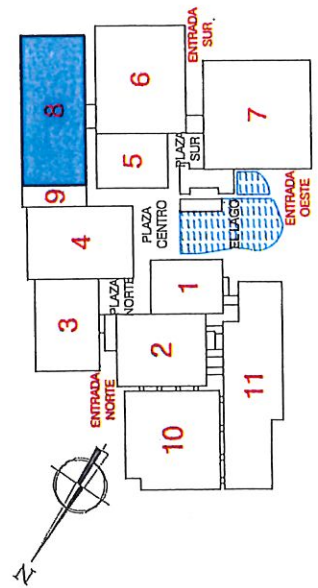
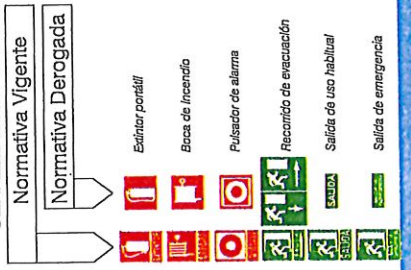




# PABELLON N° 8



## SEÑALIZACIÓN SEGUN:



### PREVENGASE

- LOCALICE LAS SALIDAS DE EMERGENCIA
- ESTUDIE LAS VIAS DE EVACUACION

### SI DESCUBRE UN INCENDIO

- MANTENGA LA CALMA, NO GRITE NI CORRA
- NO SE ARRIEGE A INFRVALORAR EL PELIGRO DE LA ALARMA INMEDIATAMENTE ANTES DE APAGARLO
- SI SE PRENDE SU ROPA TIENDASE EN EL SUELO Y RUEDE

### EN CASO DE EVACUACION

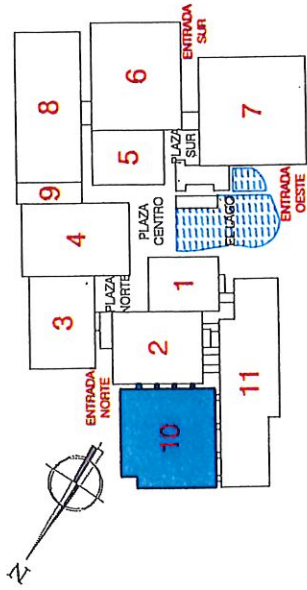
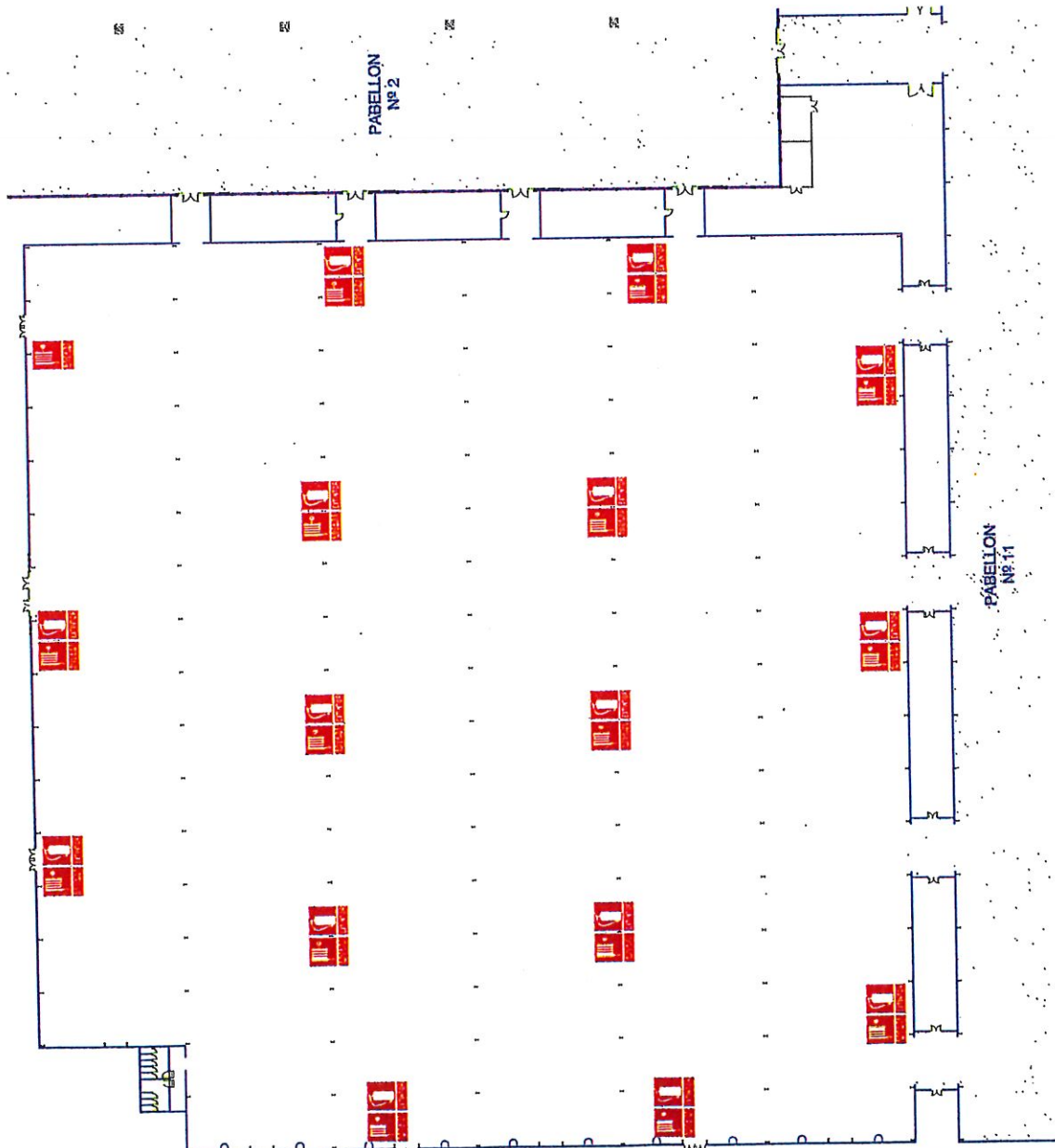
- MANTENGA LA CALMA, NO GRITE NI CORRA
- NO SE DETENGA TRATE DE ENCONTRAR LAS SALIDAS
- NO UTILICE LOS ASCENSORES NI MONTACARGAS
- SI HAY HUMO, AGACHESE Y AVANCE EN ESA POSICION
- SIGA LAS INSTRUCCIONES DE LA SEÑALIZACION DE SEGURIDAD
- SIGA LAS INSTRUCCIONES DEL EQUIPO DE ALARMA Y EVACUACION

Usted se encuentra aquí





# PABELLON Nº 10



## PREVENGASE

- LOCALICE LAS SALIDAS DE EMERGENCIA
- ESTUDIE LAS VIAS DE EVACUACION

## SI DESCUBRE UN INCENDIO

- MANTENGA LA CALMA, NO GRITE NI CORRA
- NO SE ARRIESGUE A INFRVALORAR EL PELIGRO ANTES DE APAGARLO
- SI SE PRENDE SU ROPA TIENDASE EN EL SUELO Y RUEDE

## EN CASO DE EVACUACION

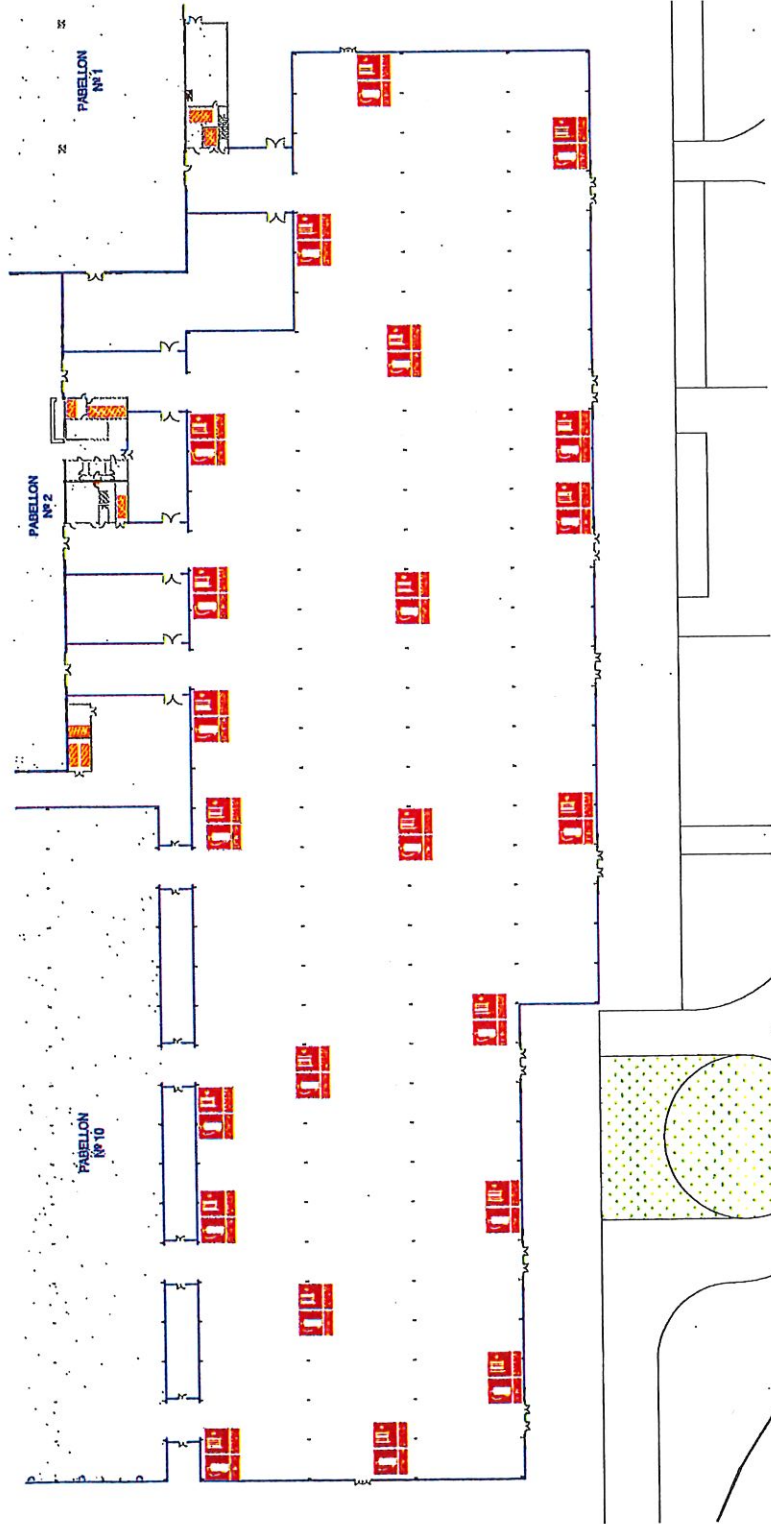
- MANTENGA LA CALMA, NO GRITE NI CORRA
- NO SE DETENGA, TRATE DE ENCONTRAR LAS SALIDAS
- NO UTILICE LOS ASCENSORES NI MONTACARGAS
- SI HAY HUMO, AGACHESE Y AVANCE EN ESA POSICION
- SIGA LAS INSTRUCCIONES DE LA SEÑALIZACION DE SEGURIDAD
- SIGA LAS INSTRUCCIONES DEL EQUIPO DE ALARMA Y EVACUACION

Usted se encuentra aquí

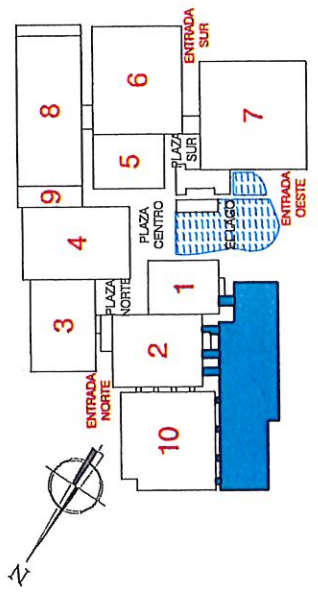
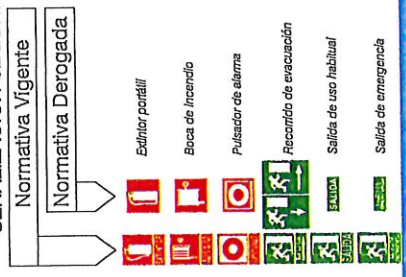
### SEÑALIZACION SEGUN:

Normativa Vigente	
Normativa Derogada	
Extintor portátil	
Boca de Incendio	
Pulsador de alarma	
Recorrido de evacuación	
Salida de uso habitual	
Salida de emergencia	

# PABELLON N° 11



SEÑALIZACIÓN SEGUN:



## PREVENGASE

- LOCALICE LAS SALIDAS DE EMERGENCIA
- ESTUDIE LAS VIAS DE EVACUACION

## SI DESCUBRE UN INCENDIO

- MANTENGA LA CALMA, NO GRITE NI CORRA
- NO SE ARRIESGE A INFRVALORAR EL PELIGRO DE LA ALARMA INMEDIATAMENTE ANTES DE APAGARLO
- SI SE PRENDE SU ROPA TIENDASE EN EL SUELO Y RUEDE

## EN CASO DE EVACUACION

- MANTENGA LA CALMA, NO GRITE NI CORRA
- NO SE DETENGA, TRATE DE ENCONTRAR LAS SALIDAS
- NO UTILICE LOS ASCENSORES NI MONTACARGAS
- SI HAY HUMO, AGACHESE Y AVANCE EN ESA POSICION
- SIGA LAS INSTRUCCIONES DE LA SEÑALIZACION DE SEGURIDAD
- SIGA LAS INSTRUCCIONES DEL EQUIPO DE ALARMA Y EVACUACION

Usted se encuentra aqui













